

SANT ABDÓ I SANT SENÉS (o SANTS DE LA PEDRA)

Punt 10

Un dels tresors de Muro, els seus taulellets. Santes i Sants que ens acompanyen -il·luminats per un fanalet- per la nostra vida i història.

El **carrer Sants**, on hi ha una imatge que, de segur, has mirat i remirat: la dels Sants de la Pedra, **sant Abdó i sant Senén, protectors contra tronades estiuenques**. És per això que els seus atributs són **una espiga de blat i un xanglot de raïm**.

Per què no porten l'espiga de blat i el xanglot de raïm?! Ara t'ho contem...



Hagiografia

Invocats contra la pedra i les plagues de llagosta, el culte a aquestos sants **martiritzats** al segle III, es va estendre per les terres valencianes a partir de la conquesta del rei Jaime I.

Representen **els patrons dels agricultors** de la majoria del territori valencià, com resa una dita agrícola valenciana:

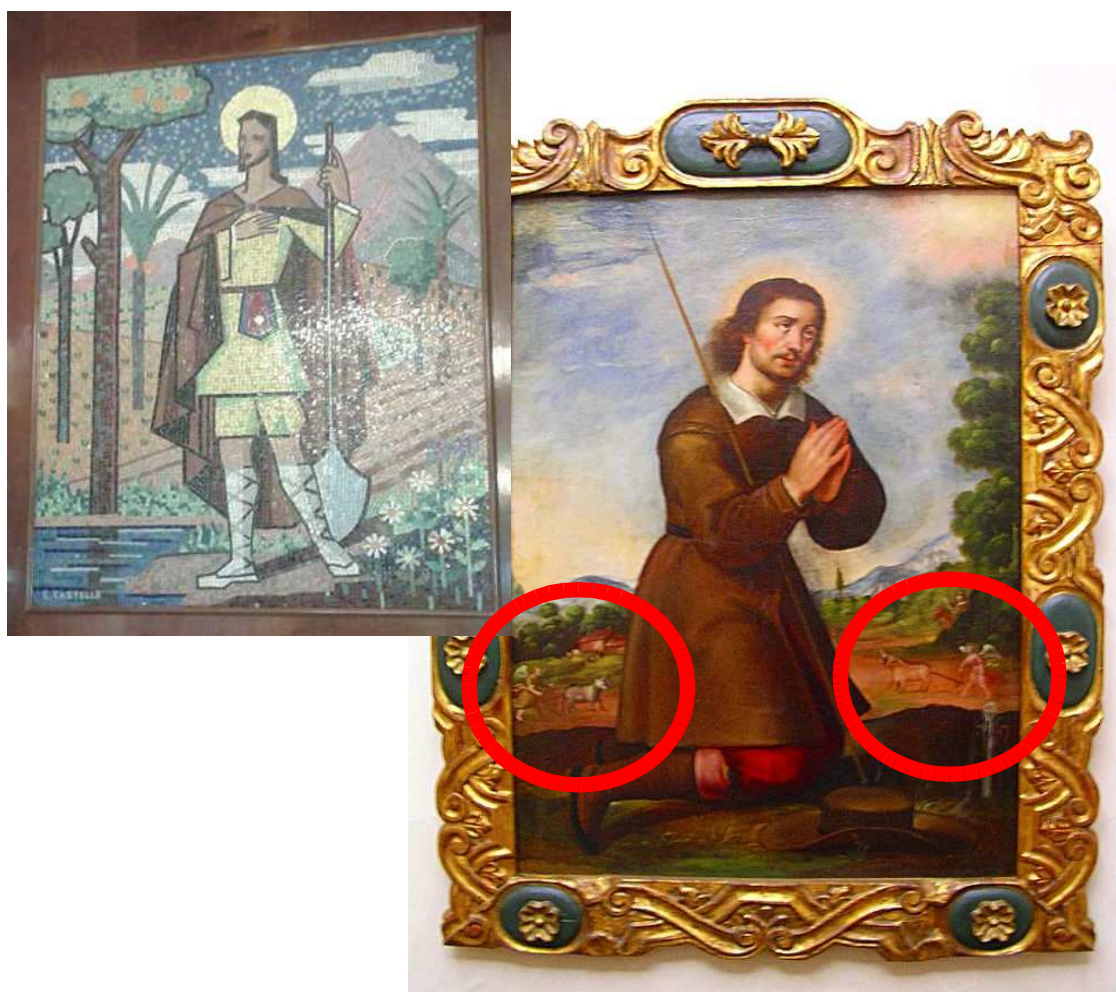
*Reseu als Sants de la Pedra,
tingeu-los contents en tot;
que està la collita en l'aire,
i si apedrega, ens fot.*

Iconografia

Vinyes i blat... cultius mediterranis per excel·lència, encara que a Muro porten una **palma** a la mà. És la palma del **martiri**, simbolitzant que van estar martiritzats.

Què important és saber interpretar la iconografia!!

I molt important també veure que encara continuen ací. Diu molt que siguen els Sants de la Pedra els que protagonitzen la imatge. El poble no va substituir la devoció a Abdó i Senén per la d'Isidre, el sant castellà que la Nova Planta borbònica volia imposar-nos després de la Guerra de Successió.



Potser motius no en faltaven perquè Muro vulguera continuar ser devot dels Sants de la Pedra, ja que **Sant Isidre llaurador** de jove treballava la terra de valent, però després va dedicar la seua vida al treball i l'oració.

Fixa't bé... La primera obra és el **Sant Isidre llaurador** (Gastón Castelló, Alacant). La segona, també és Sant Isidre llaurador, que llauen els àngels.

Amb més detall: http://upload.wikimedia.org/wikipedia/commons/9/92/Saint_Isidor_Farmer_%2818th_cen%2C_anon%29.jpg